



心不全

なんらかの心臓機能障害、すなわち、心臓に器質のおよび、あるいは機能的異常が生じて心ポンプ機能の代償機転が破綻した結果、呼吸困難・倦怠感、浮腫が出現しそれに伴い運動耐容能が低下する**臨床症候群**



高齢化と心不全パンデミック

年間約35万人が心不全を発症

心不全は、心臓が悪いために、息切れやむくみが起こり、だんだん悪くなり、生命を縮める病気です

心不全は進行性の病気であり、憎悪を繰り返すほどに、予後は著しく悪化します

お薬は止めると、また悪くなります
入退院を繰り返します

心不全の国際定義

構造的・機能的な心機能異常による心不全症状や兆候

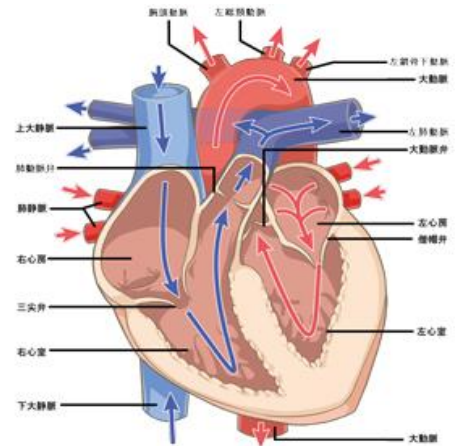
+ ナトリウム利尿薬の上昇または、肺や全身のうっ血



症状

労作時息切れ、起坐呼吸、体重、下腿浮腫、Ⅲ音、湿性ラ音

左心不全の症状	呼吸困難、易疲労感、四肢冷感
右心不全の症状	浮腫、体重増加、腹満感

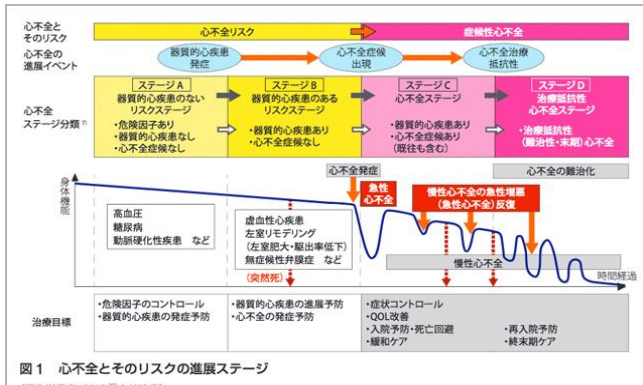


検査

- 心電図
- 胸部レントゲン
- 血液検査 NT-proBNP
- 心エコー図検査



AHA stage分類



心血管疾患リスク第一位は30年前から高血圧のまま高血圧は障害調整生命年を失う最大の危険因子である

目標血圧≦125/75mmHg未満の家庭血圧

治療

心房細動は左心房の神経を焼く手術(アブレーション治療)や、心筋梗塞は血流を回復する治療など、病態に合わせた治療ガイドラインに合わせた薬物療法(GDMT)腎機能、貧血、高カリウム血症など、全身状態の治療



AHA Life's Essential 8

当院の情報をホームページから見れます!

かがわクリニック 検索

健康診断

自分のため、家族のために早期発見!

年に一度は健診を受けましょう!



医療法人社団 清明会
かがわクリニック
兵庫県加西市北条町西高室595-11
☎ 0790-43-8887

