



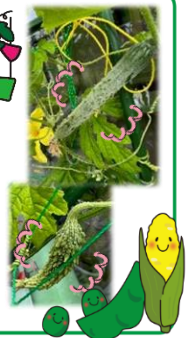
暑中お見舞い申し上げます

梅雨も明け、本格的な夏がもうそこまで来ていますね。
かがわクリニックは1周年を迎え、お蔭様で診察券のNo.が1000番台に届きそうです！
本当にありがとうございます。
地域に愛されるクリニックに成長できますようスタッフ一同これからもがんばっていきます。
よろしくお祈りします。



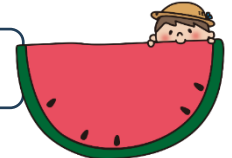
夏野菜 成長中!

クリニック南側で野菜を育てております！
きゅうりは何度か収穫し、旬の野菜を味わえました(^_^)
しかしながらゴーヤは少し成長がゆっくりなのかまだまだ食べる頃合いまで日がかかりそうな気配です(-ω-)/
でも、小さな実が何とも可愛く見ているだけでホッコリします！早く食べたいな～(*'▽')



認知症について知っておこう!

誰もがなりうる病気です。



認知症とは…

認知機能が脳の障害によって持続的に低下し、日常生活や社会生活に支障をきたすようになった状態です。認知症の原因となる疾患は様々ですが、①「アルツハイマー病」②「血管性認知症」③「レビー小体型認知症」によるものが主な原因です。

知っておきたい

アルツハイマー型認知症について

長い年月をかけて脳に、アミロイドβ、リン酸化タウというタンパク質がたまり認知症をきたすと考えられています。

記憶障害(もの忘れ)から始まることが多いですが、失語(音として聞こえていても話がわかりにくい、物の名前がわからないなど)や、失認(視力は問題ないのに、目で見た情報を形として把握し難い)、失行(手足の動きは問題ないのに、今までできていた動作を行えない)などが目立つこともあります。
MRI検査や長谷川式認知症スケールといった物忘れの検査などで診断を進めていきます。

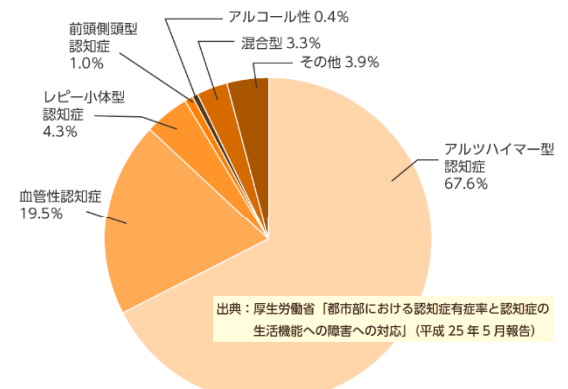
Q 予防はできる?

認知症になるのを防ぐことではなく、認知症になるのを遅らせる、認知症になっても進行を穏やかにすることが重要視されます。

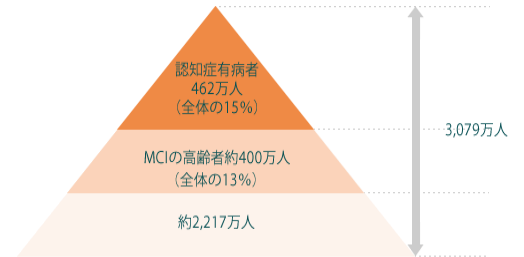
Q 治療は?

薬物療法と非薬物療法の二つに分類され、健康管理は非薬物療法です。社会生活での役割を持ってもらい、活動量を増やしたり、生活を見直すことが大切です。お薬のことなどは、かがわクリニックで診察を受けましょう～

認知症の原因となる病気



65歳以上の高齢者における認知症の現状 (平成24年時点の推計値)



健康診断

自分のため、家族のために、早期発見

年に一度は健診を受けましょう!

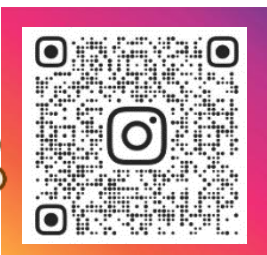


夏季休診のお知らせ

当院の夏季休診は下記の通りとさせていただきます。

| 8月 | 10 (木) | 11 (金) (祝) | 12 (土) | 13 (日) | 14 (月) | 15 (火) | 16 (水) | 17 (木) |
|----|--------|------------|--------|--------|--------|--------|--------|--------|
| 午前 | 通常 | 休診 | 休診 | 休診 | 休診 | 休診 | 通常 | 通常 |
| 午後 | 通常 | 休診 | 休診 | 休診 | 休診 | 休診 | 休診 | 通常 |

ご迷惑をお掛け致しますがよろしくお願い致します



Instagram
@KAGAWA_CLINIC
フォローお願いします!

医療法人社団 清明会
かがわクリニック

兵庫県加西市北条町西高室595-11
☎ 0790-43-8887

当院の情報を
ホームページから
見れます!



かがわクリニック 検索